

有害獣捕獲

# E type No.701

組立説明書



対象動物：ツキノワグマ



この度は、『Etype No.701』をお買い上げいただき、誠にありがとうございます。ご使用前にこの組立説明書をよくお読みのうえ、正しくご使用ください。

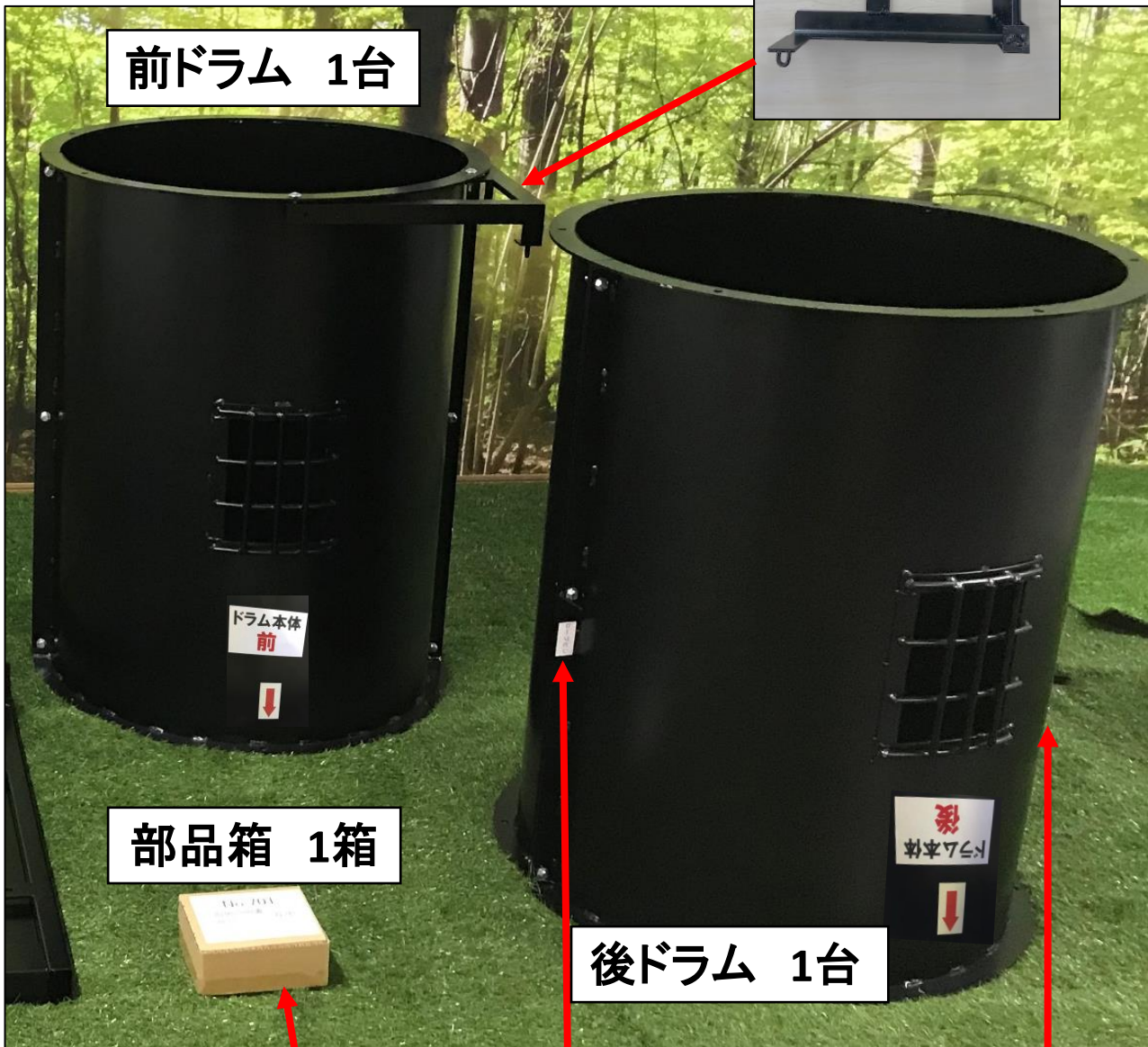
尚、お読みになった後は大切に保管していただき、取扱いのわからないときや、不具合が生じた時にお役立て下さい。

# 商品名称

L字金具 1台

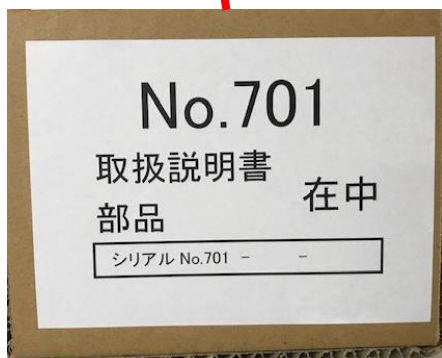


前ドラム 1台



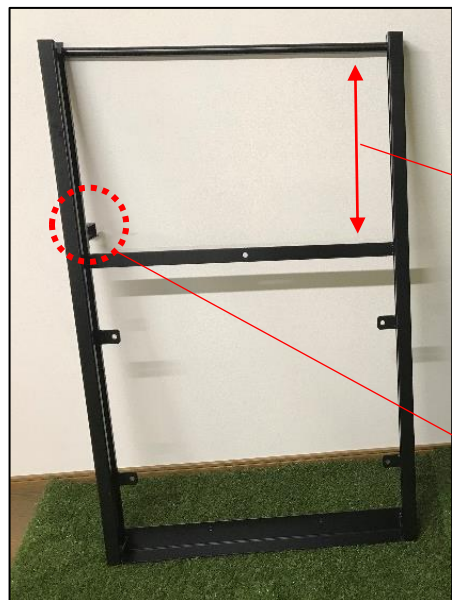
部品箱 1箱

後ドラム 1台



ロープピン





前フレーム

間隔が広い方が  
前フレームになります。



ストッパー



後フレーム



鉄板 前 1枚

**鉄板 前**  
こちらの面を  
シャッター側に向けて  
セットしてください。



鉄板 後 1枚

**鉄板 後**  
こちらの面を  
シャッター側に向けて  
セットしてください。



前シャッター 1枚



後シャッター 1枚

## 部品箱内部

### 本体組立用ボルト

\* 各ネジは1本ずつ余分に入っています。

M8 x 35 六角ボルト 8個



M8 用ナット 20個



M8 用ワッシャー 27個



M8 用スプリングワッシャー x 20



M8 x 30 トラスネジ 13個



作動板 1枚(ワイヤーロープ、M8 x 20 ボルト付属)

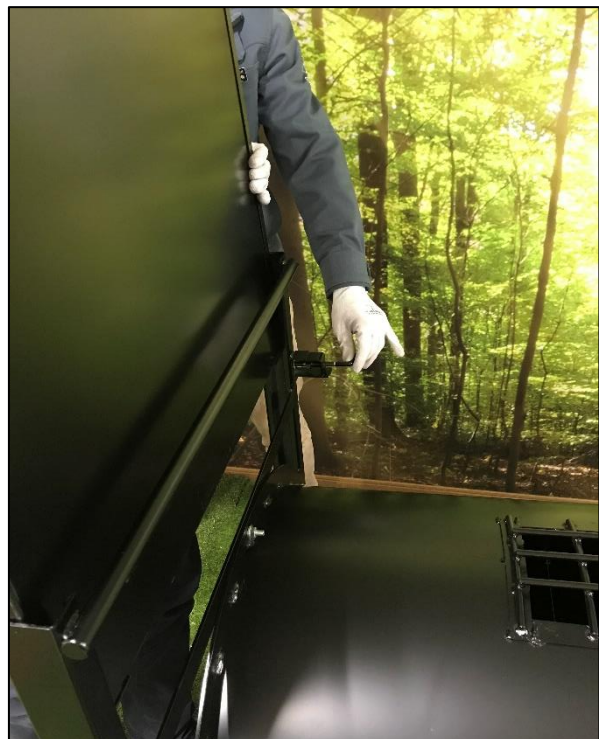




## 組み立てる前に準備する物

- ・レンチ x2
- ・ドライバー
- ・作業用手袋
- ・長靴

**！必ず2人以上で組み立ててください。**



## 注意事項

- ・組立時、お怪我がないように**2人以上**で組み立ててください。
- ・各材料が重いため、取り扱いには注意してください。
- ・中に**人が入っている状態**で作動しないでください。
- ・子どもに触れさせないでください。
- ・不当な**分解、修理、改造**はしないでください。
- ・本書記載以外の用途では使用しないでください。
- ・**安定した場所**で設置してください。  
本体が転倒する恐れがあります。

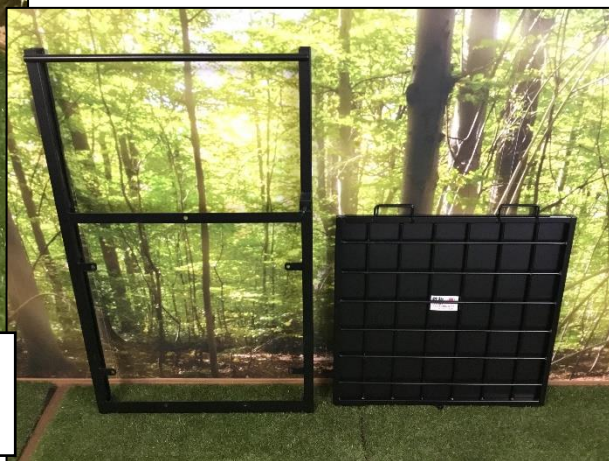
ご不明な点等ございましたら、下記にご連絡お願いします。



プラスワンスタイル株式会社

TEL: 0256-47-1768/FAX: 0256-47-1840

# 1 L字金具、シャッター・鉄板取り外し

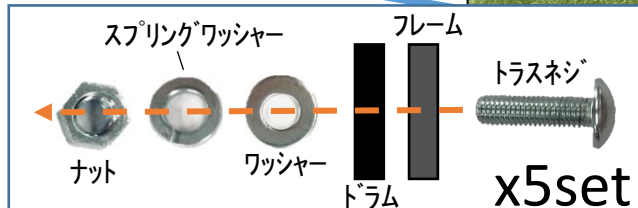
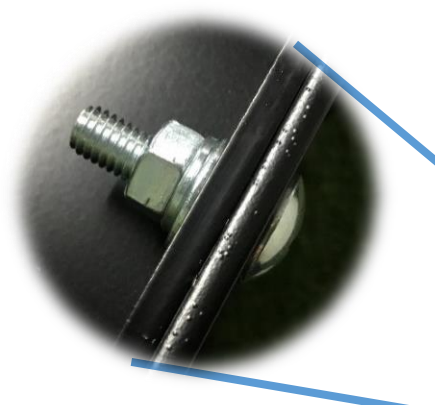
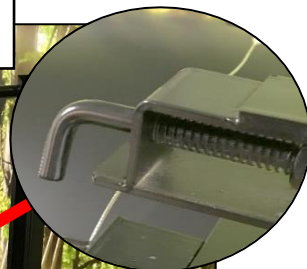
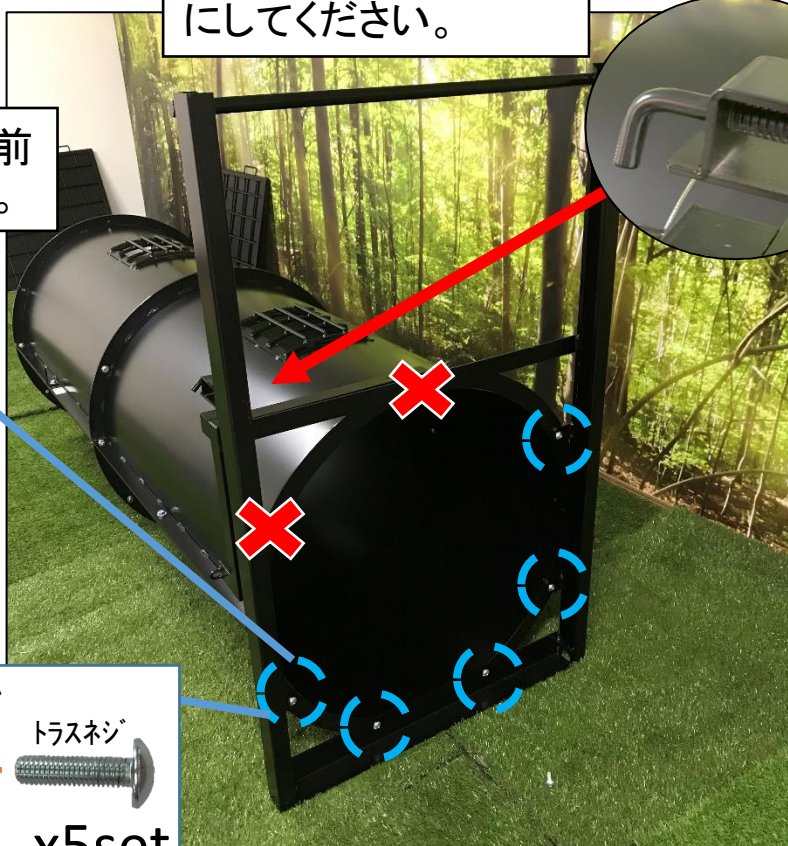


前フレーム・後フレームのシャッター、鉄板は外してください。

# 2 前フレーム装着

ストッパーはドラム側にしてください。

サイズが大きいのが前シャッターになります。

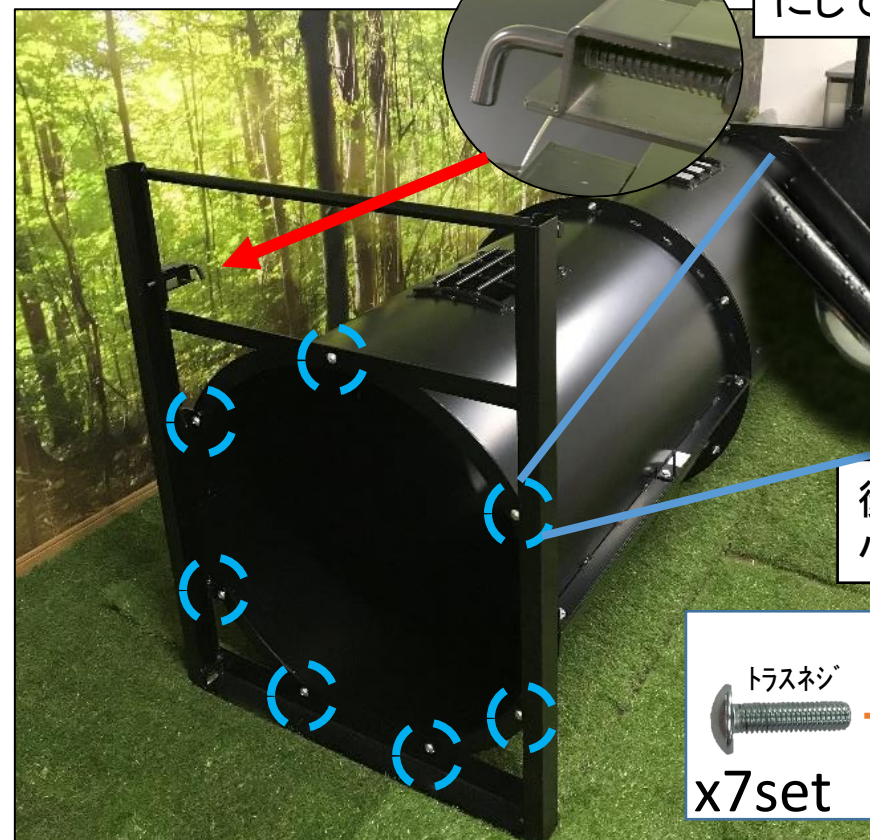
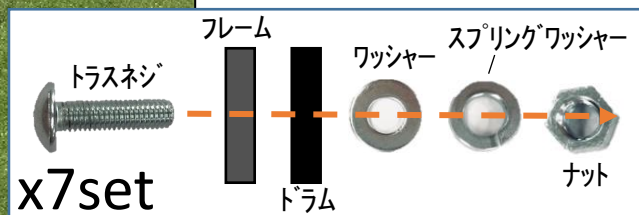




### 3 後フレーム装着

ストッパーはドラム側にしてください。

後フレームはサイズが小さいものになります。



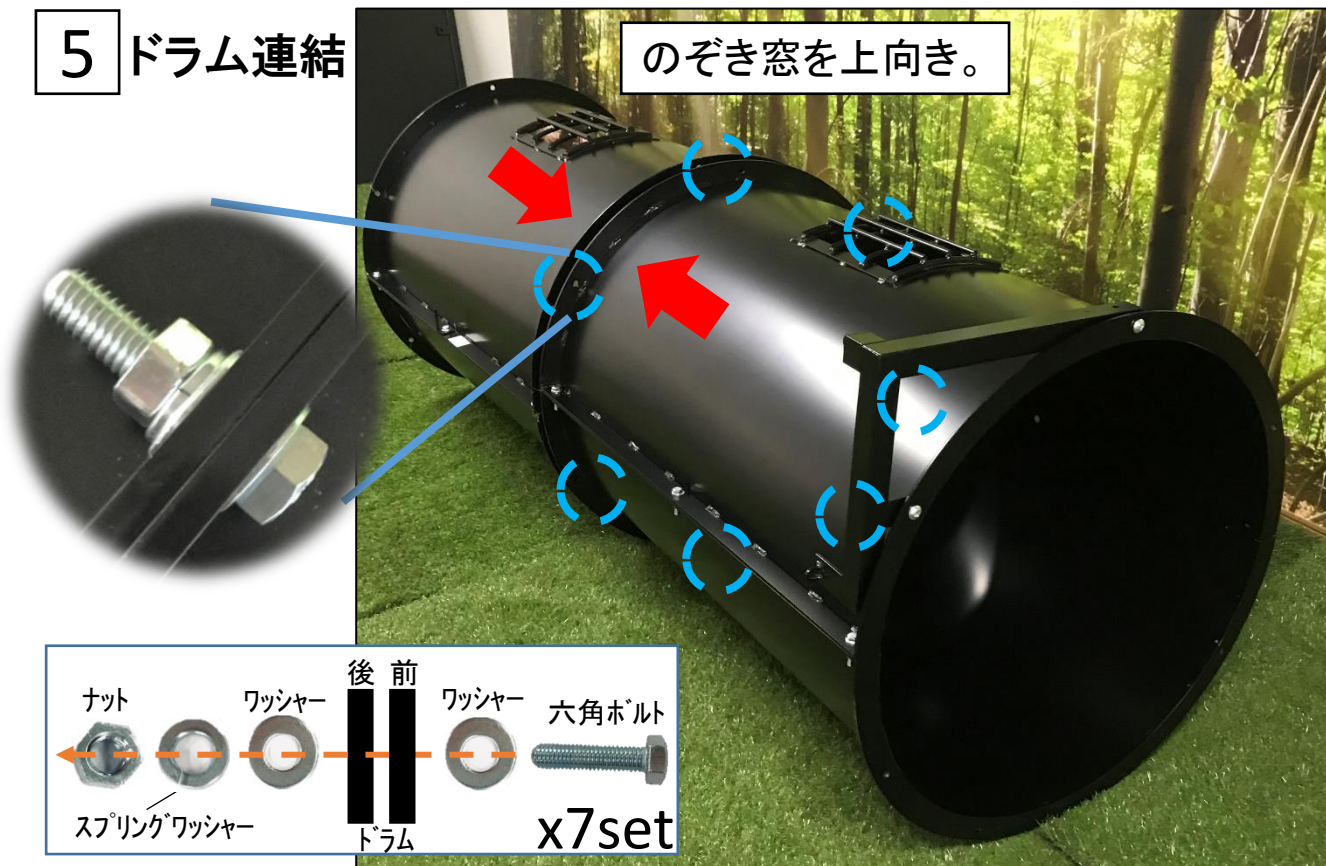
### 4 L字金具装着

シャッターのストッパー真下に穴がくるように設置してください



### 5 ドラム連結

のぞき窓を上向き。



ドラムの**矢印シール**と合わせるように連結させてください。

### 6 前シャッターに鉄板挿入

前シャッターの縁取りに鉄板をスライドさせて挿入してください。

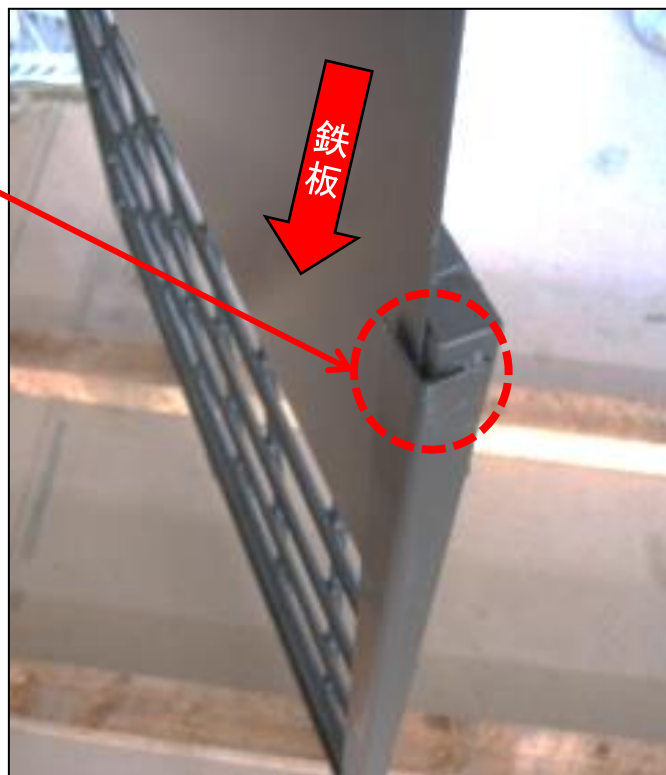


前シャッターに**前シール**が貼ってある鉄板を挿入してください。



## 7 後シャッターに鉄板挿入

後シャッターの縁取りに鉄板をスライドさせて挿入してください。



鉄板

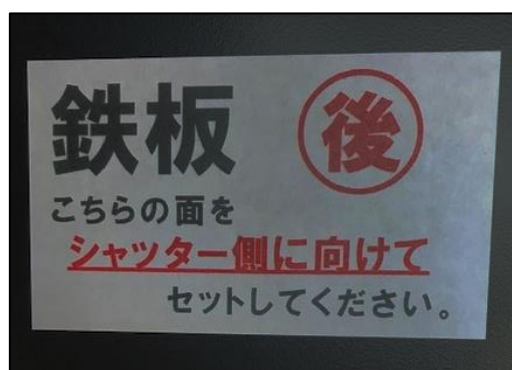


鉄板 (後)

こちらの面を  
シャッター側に向けて  
セットしてください。

後シャッターに後シールが貼ってある鉄板を挿入してください。

## 8 鉄板入りシャッター(後)装着

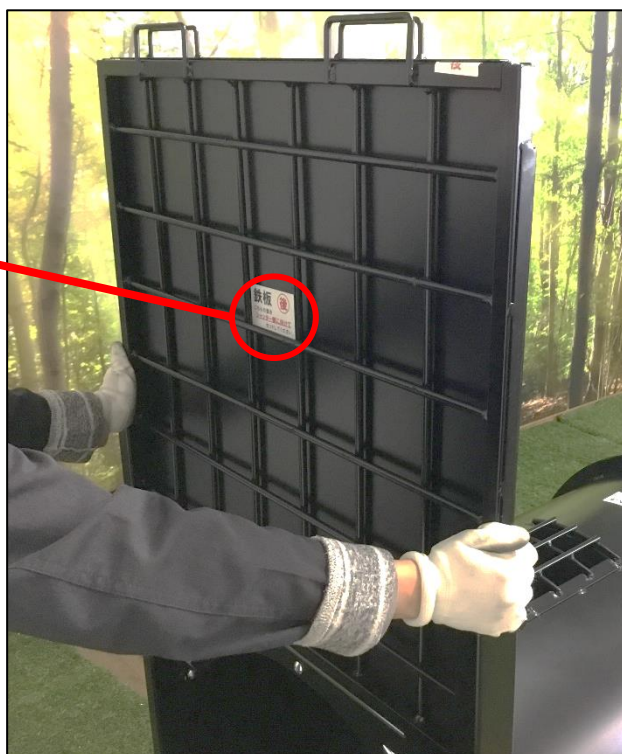


鉄板

(後)

こちらの面を  
シャッター側に向けて  
セットしてください。

！斜めに入れると引っかかる場合があります。  
！シールが見えるように装着してください。

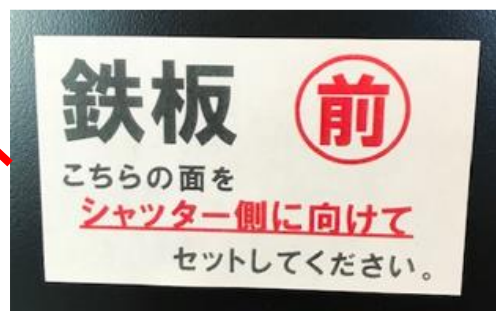


後フレームに鉄板入りシャッター(後)を装着してください。

## 9 鉄板入りシャッター(前)装着



- ! 斜めに入れると引っかかる場合があります。
- ! シールが見えるように装着してください。
- ! シャッターは、まだ降ろさないでください。



前フレームに鉄板入りシャッター(前)を装着してください。

外側



シャッター

鉄板

ドラム側

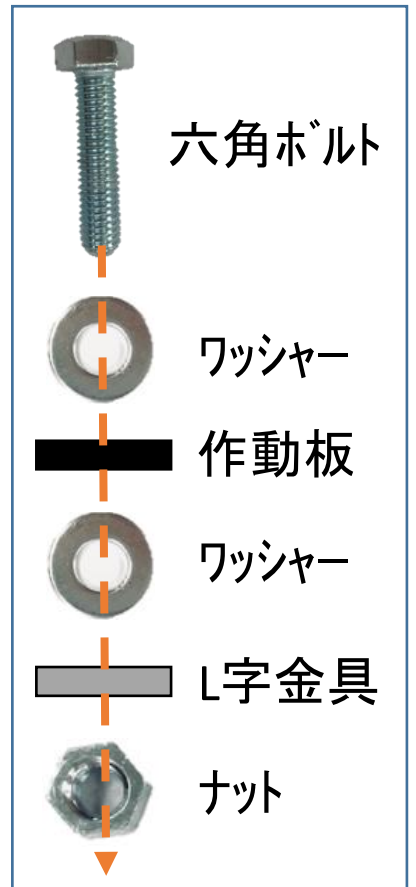
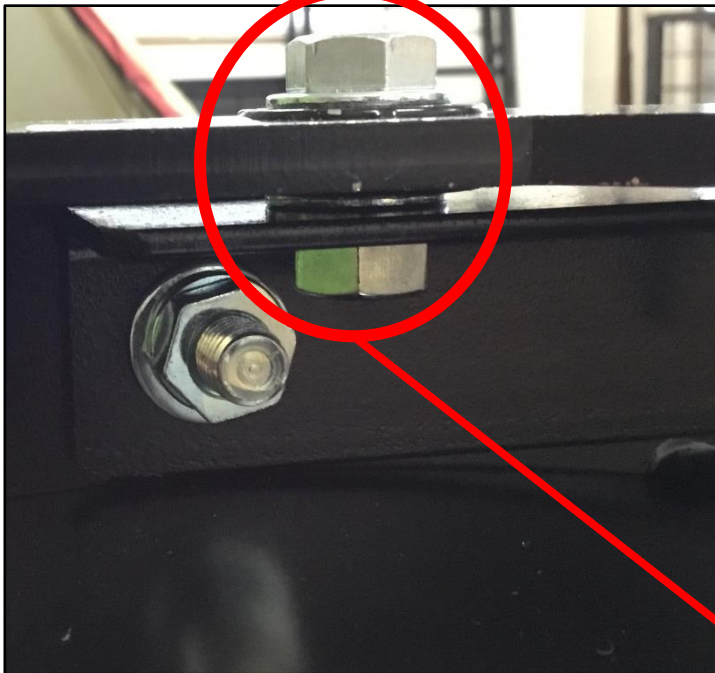
- ! 外側から見て、シャッター鉄板の順番になっているか前・後確認してください。

\* 後シャッター



# 10 作動板装着

L字金具に作動板に付属しているネジを外して装着してください。

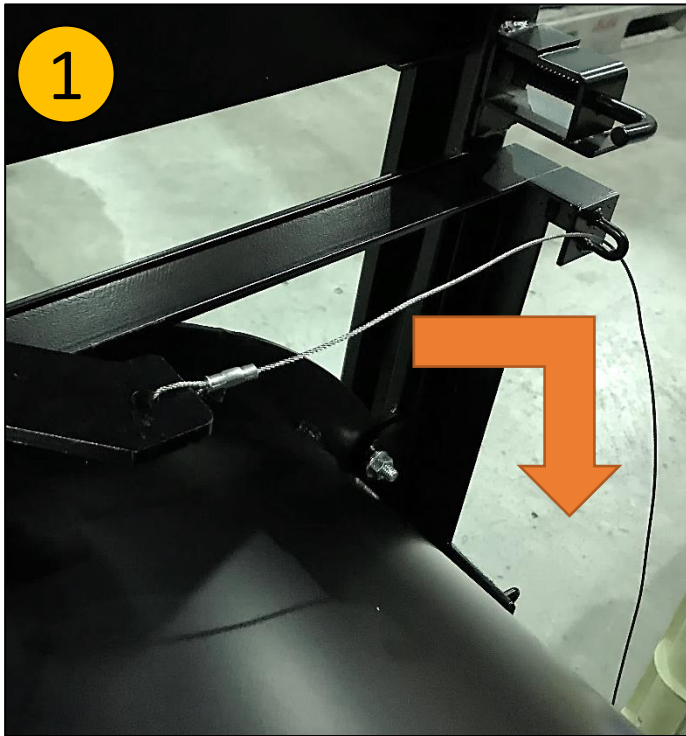


## 11 ワイヤー設置



右のページに詳細が記載しております。  
①～④の順番にワイヤーを設置してください。





作動板のワイヤーをL字金具の穴を上から下に通してください。



ワイヤーをロープピンを引っかかるように掛け、ドラムを通して、向かい側のロープピンに輪っかを掛けてください。

①後扉:エサの設置

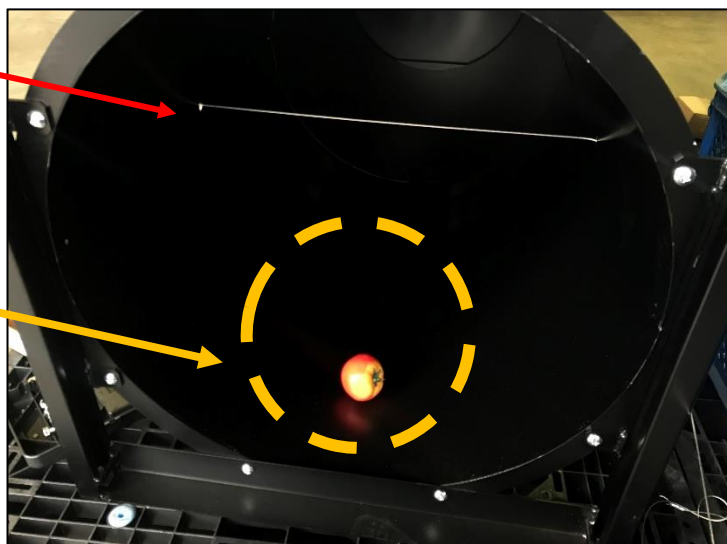


- 1) 1人はストッパーを引っ張り、もう1人は後シャッターを上を持ち上げてください。
- 2) 「カチッ! 」と音がするまで持ち上げます。
- 3) 音を確認したら、シャッターが止まる位置までゆっくり下ろし、手を離します。

ワイヤー

誘因エサ

- ・野菜
- ・はちみつ 等



- 4) ワイヤーの真下から後扉手前までにエサを仕掛けてください。





- 5) 1人は後シャッターを持ち上げ、もう1人はストッパーを引っ張ってください。
- 6) 後シャッターはゆっくり降ろしてください。

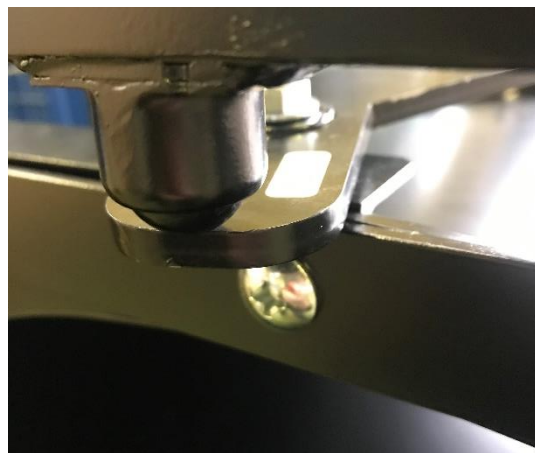
## ②前扉: 仕掛け方法



- 1) 1人はストッパーを引っ張り、もう1人は前シャッターを上を持ち上げてください。
- 2) 「カチッ！」と音がするまで持ち上げます。
- 3) 音を確認したら、シャッターが止まる位置までゆっくり下ろし、手を離します。



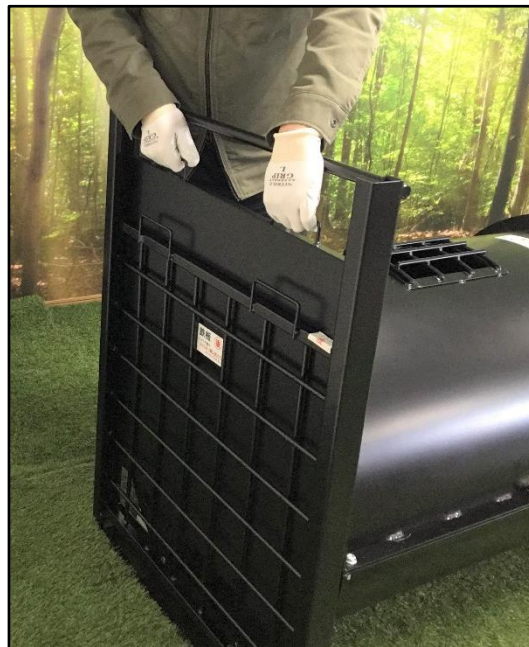
**！設置時、フレーム内に足を入れすぎない様に気を付けてください。**



- 4) 1人はシャッターを持ち上げて、もう1人は右手でストッパーを引きながら、左手で作動板をシャッターの玉の真下に動かします。  
5) シャッターの玉が作動板の上に乗るようにゆっくり下ろします。



6) 仕掛け完成です。



**！鉄板のみ取り外すことも可能です。野生動物に攻撃されない様に後ろから引き出してください。**  
**！鉄板はストッパーの上に乗せず、完全に取り外してください。**